



**КОМИТЕТ ИМУЩЕСТВЕННЫХ ОТНОШЕНИЙ
АДМИНИСТРАЦИИ ПЕРМСКОГО МУНИЦИПАЛЬНОГО ОКРУГА**

РЕШЕНИЕ

о размещении объектов № 418

Пермский край
Пермский муниципальный округ

21.02.2025

Комитет имущественных отношений администрации Пермского муниципального округа разрешает Публичному акционерному обществу «Россети Урал» (ИНН 6671163413, ОГРН 1056604000970, почтовый адрес: 620026, г. Екатеринбург, ул. Мамина Сибиряка, д. 140)

размещение объекта: «Установка оборудования учета э/э на опоре ВЛ 0,4 кВ от ТП-6778 для электроснабжения малоэтажной жилой застройки по адресу: Пермский край, Пермский район, д. Мартьяново, ул. Луговая (кад. номер зем. участка 59: 32:5410001:456)»

на землях муниципальной собственности.

на срок бессрочно

Местоположение: Пермский край, Пермский муниципальный округ, д. Мартьяново, ул. Луговая

Приложение: схема предполагаемых к использованию земель или земельных участков.

Особые условия использования:

1) При установке опор электросетевого хозяйства учесть параметры ширины проезда улично-дорожной сети, во избежание сужения полосы отвода дороги. Установить опоры на расстоянии не более 2 метров от границ земельного участка.

2) При условии получения разрешения на производство земляных работ.

Заместитель председателя комитета

(подпись, печать)

М.В. Королева



СХЕМА ГРАНИЦ
предполагаемых к использованию земель
или части земельного участка

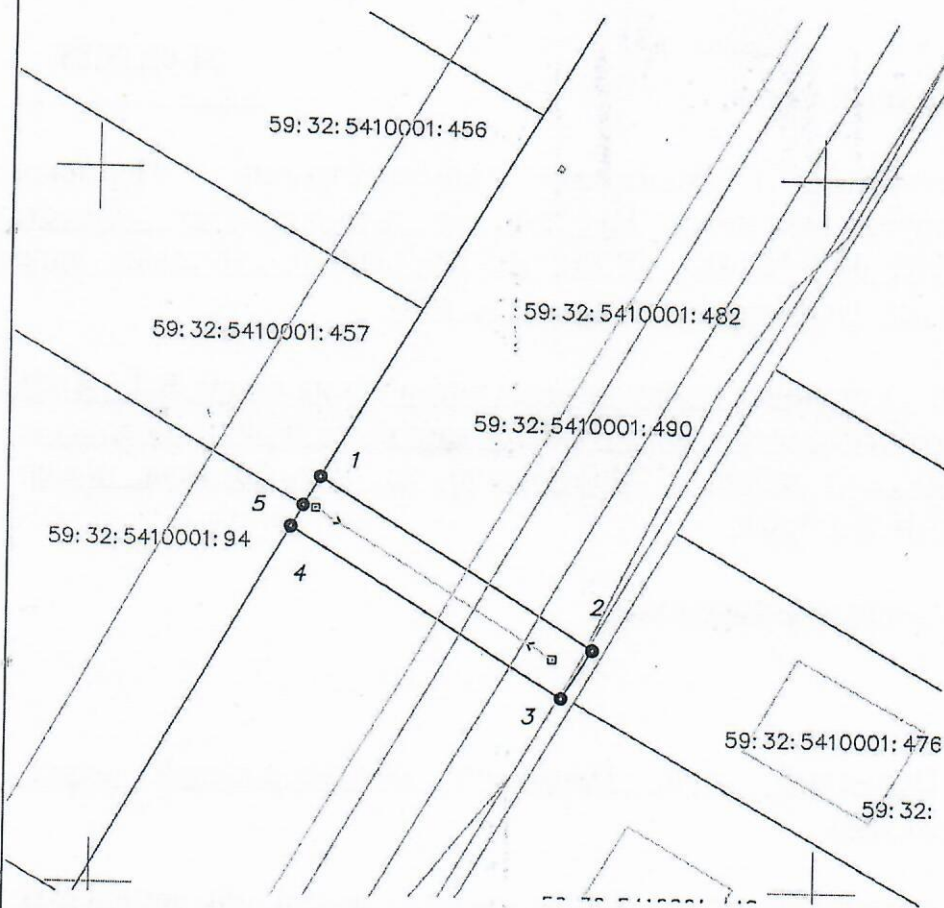
Объект: Установка оборудования учета э/э на опоре ВЛ 0,4 кВ от ТП-6778 для электроснабжения малоэтажной жилой застройки по адресу: Пермский край, Пермский район, д. Мартьяново, ул. Луговая (кад. номер зем. участка 59:32:5410001:456)

Местоположение: Пермский край, Пермский муниципальный округ, д. Мартьяново, ул. Луговая

Площадь земель или части земельного участка: 88 кв.м.

Категория земельного участка: Земли населенных пунктов

Вид разрешенного использования: =



Каталог координат, м		
№ точки границы	X	Y
1	2	3
1	511528.60	2239565.68
2	511516.88	2239584.50
3	511513.48	2239582.38
4	511525.12	2239563.69
5	511526.59	2239564.53
1	511528.60	2239565.68

Система координат МСК-59

Масштаб 1:500

Описание границ смежных землепользователей:

- от т.1 до т.4 59:32:5410001:490
- от т.4 до т.5 59:32:5410001:94
- от т.5 до т.1 59:32:5410001:457

Способ размещения объекта:
наземный, наземный

Условные обозначения

- границы испрашиваемого земельного участка (части земельного участка)
- границы существующих земельных участков, учтенных в ЕГРН
- границы существующих объектов капитального строительства, учтенных в ЕГРН
- границы кадастрового квартала
- границы зон с особыми условиями
- кадастровый номер земельного участка
- номер кадастрового квартала
- ось проектируемой ВЛ

59:01:3812157:114
59:01:3812157

Заявитель: ПАО "Россети Урал"

(доверенность ПЭ/42-2025 от 23.01.2025г.)



Усанова Юлия Сергеевна

(подпись, расшифровка подписи)

Верно

(для юридических лиц, индивидуальных предпринимателей)